



Stiftung Alterszentrum Region Bülach

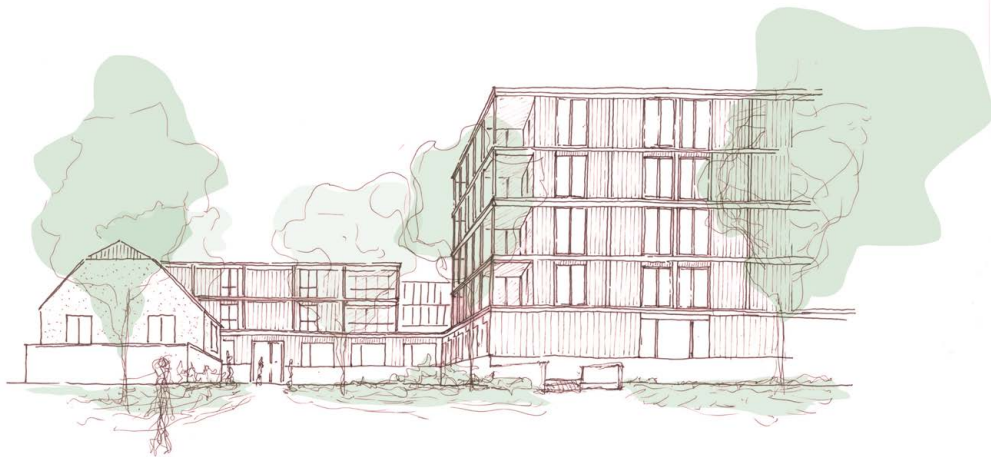
Gemeinsam bauen wir den Grampen 2

Die Zukunft des
altersgerechten Wohnens

Erweiterungsba



Gemeinsam
BAUEN WIR DEN
GRAMPEN 2



Liebe Leserin, lieber Leser

Der Bedarf an altersgerechten Wohnungen steigt stetig sowie auch die Nachfrage nach Pflegeplätzen für Menschen mit einer Form von Demenz. Unsere Wartefrist für eine Alterswohnung beträgt derzeit einige Jahre.

Mit dem Erweiterungsbau Grampen 2 schaffen wir ein modernes, generationenverbindendes Zentrum für ältere Menschen. 28 zusätzliche Alterswohnungen und eine Pflegewohngruppe mit 20 Plätzen bieten neuen Wohnraum und umfassende Betreuung für Menschen im Alter. Zudem erweitern wir unsere Dienstleistungen, fördern Begegnungen im Innenhof mit Restaurantbetrieb und bieten neue Angebote für ein aktives Miteinander.

Ebenso wird die Spitex Region Bülach, als wichtiger Bestandteil unserer Stiftung, in die neuen Räume einziehen und damit zentral und gut erreichbar für die Bevölkerung mitten in Bülach zu finden sein.

Dieses Projekt ist ein wichtiger Schritt für unsere Region – doch es braucht Unterstützung. Ein Teil der Finanzierung soll durch Spenden erfolgen. Mit Ihrem Beitrag helfen Sie mit, einen Ort der Gemeinschaft und Fürsorge zu schaffen. Vielen Dank für Ihre wertvolle Unterstützung!

Herzlichst



C. Cornaz
Claude R. Cornaz
Stiftungsratspräsident



Nermin Daki
Nermin Daki
Geschäftsleiter

Architektur – trifft auf Nachhaltigkeit

Nachhaltig und durchdacht geplant

Der Grampen 2 entsteht an idealer Lage, nur wenige Gehminuten von der Altstadt Bülach entfernt. Der Erweiterungsbau fügt sich harmonisch in die umliegende Wohnstruktur ein. Die Berücksichtigung der Wohnqualität, Aussicht, Besonnung und Privatsphäre der Bewohner sowie die Schaffung eines Quartierplatzes zeigen eine durchdachte, städtebauliche Planung.



Architektur und Konstruktion

Die Architektur des Neubaus verbindet Ästhetik mit Funktionalität. Die Fassadengliederung verleiht den Gebäuden eine klare Struktur und hebt die verschiedenen Nutzungsbereiche hervor: Brüstungsfenster bieten Geborgenheit, während französische Fenster schöne Ausblicke ermöglichen. Die Gebäude sind leicht zurückversetzt, um Raum für Grünflächen zu schaffen und das Gesamtbild aufzulockern.



Freiraum und Garten

Ein durchgehendes Gartenband verknüpft das Gelände mit der Umgebung. Ökologisch wertvolle Pflanzungen aus Ahorn- und Lindenbäumen, Wildhecken und Blumenrasen schaffen eine natürliche Umgebung. Ein geschützter Gemeinschaftshof zwischen Alt- und Neubau bildet das grüne Herz des Areals und dient als vielseitiger Treffpunkt für alle Generationen.



Ökologisches Bauen und Klima

Nachhaltigkeit ist ein zentrales Element der Planung. Die Aussenräume werden mit versickerungsfähigen Bodenbelägen, artenreichen Pflanzflächen und kühlenden Wasserelementen gestaltet. Eine durchdachte Bepflanzung verbessert das Mikroklima und sorgt für angenehme Aufenthaltsqualität. Kontrollierte Raumlüftungen und eine umweltfreundliche Wärmepumpe sind fester Bestandteil der Planung. Die Dächer sind mit Photovoltaikpaneelen belegt, um einen nachhaltigen Betrieb zu ermöglichen.

Ein Zuhause - für heute und für die Zukunft



28 moderne Alterswohnungen für Menschen, die selbstständig leben, aber gleichzeitig von einem sicheren und gemeinschaftlichen Umfeld profitieren möchten.

Die Alterswohnungen – mit Dienstleistungen und Sicherheit

28

moderne Alterswohnungen

2 ×

2.0-Zimmer-Wohnungen

14 ×

2.5-Zimmer-Wohnungen

12 ×

3.5-Zimmer-Wohnungen

Die Wohnungen sind durchdacht konzipiert und bieten mit ihrer zweiseitigen Orientierung ein helles, wohnliches Zuhause. Geschützte Loggias in den Gebäudeecken zonieren die Wohn- und Essbereiche und bieten abwechslungsreiche Ein- und Ausblicke.

Ein besonderer Vorteil ist das breite Freizeit- und Dienstleistungsangebot des Grampen:

- Rezeptionsdienst
- 24-Stunden-Notruf-System
- Reinigungsdienst und Wäscheservice
- Kleinere handwerkliche Arbeiten
- Physiotherapie und Fitnessraum
- Podologie und Coiffeur
- Hauseigenes Restaurant Rhabarber





Die Spitex – zentral und gut erreichbar

Die Spitex Region Bülach gehört zur Stiftung und ist ein wichtiger Bestandteil für die Versorgung älterer Menschen der Region. Das Angebot reicht von Pflege und Betreuung über Wundversorgung bis hin zu Palliative Care.

Mit den neuen Büroräumlichkeiten im Erweiterungsbau rückt die Spitex noch näher an die Menschen. Die zentrale Lage erleichtert die Koordination der Einsätze und sorgt für eine direkte, unkomplizierte Erreichbarkeit für Klienten und Klientinnen, Angehörige und Fachpersonen.



Die Pflegewohngruppe – modern und freundlich

Menschen, die an einer Form von Demenz erkrankt sind, benötigen eine umfassende Pflege und Betreuung rund um die Uhr.

In unserer neuen Pflegewohngruppe bieten wir für 20 Bewohnerinnen und Bewohner eine geschützte Umgebung bei hoher Lebensqualität und mit fürsorglicher Unterstützung. Die Wohngruppe wird nach neuesten Erkenntnissen gestaltet.



Über 400 Seniorinnen und Senioren werden durch die Spitex-Mitarbeiterinnen und Mitarbeiter täglich in ihrer gewohnten Umgebung gepflegt und betreut.



Gemeinsam – Zukunft gestalten

Investition und Finanzierung

Die Finanzierung des Projekts erfolgt über Fremdkapital, für das bereits eine Finanzierungszusage vorliegt.

Um die Stiftung langfristig finanziell stabil zu halten, sollen 10 Prozent der Gesamtkosten, also rund CHF 3 Mio, über Spenden und Fundraising gedeckt werden.

*Unterstützen
Sie dieses zukunfts-
weisende Projekt!*



Projektstand
Jetzt Informieren
sarb.ch/grampen2

Die Schritte bis zur Umsetzung

- 2020**
Machbarkeits-
studie
- Juni 2022**
Projekt-
wettbewerb
- Januar 2023**
Wahl des
Siegerprojekts
- Sommer 2024**
Eingabe
Baugesuch
- Winter 2024**
Baubewilligungs-
verfahren
- Herbst 2025**
Baustart
- Winter 2027**
Eröffnung

Jede Spende – bringt uns weiter!

Egal ob der Beitrag klein
oder etwas grösser ist –
jeder Franken unterstützt
uns beim Bau des Grampen2.

CHF
50

CHF
500

CHF
5000



Spenden per Twint ...

Freier Betrag,
unkompliziert
und schnell

... oder über unser Spendenkonto

Details zum Spenden-
konto finden Sie auf
der Rückseite

Hilf mit!



Möchten Sie gezielt z.B. einen Baum, eine Parkbank oder ein Photovoltaik-Panel finanzieren? Auf sarb.ch finden Sie weitere Möglichkeiten für die Unterstützung der Bereiche **Gartengestaltung, Ökologie & Energie und Pflegewohngruppe.**

Herzlichen Dank für Ihre Unterstützung.

Wir sind eine gemeinnützige, private Stiftung ohne Defizitgarantie und auf Spenden angewiesen.

Spendenkonto

ZKB Konto-Nr. 1100-6259.830

IBAN CH16 0070 0110 0062 5983 0

Bitte vermerken Sie «Grampen 2» bei der Einzahlung.

Einen Einzahlungsschein können Sie gerne telefonisch oder per Mail bestellen. Jede Spende ab CHF 100 wird verdankt und dient als Steuerbeleg.

Stiftung Alterszentrum Region Bülach
Allmendstrasse 1
8180 Bülach
044 861 80 00
info@sarb.ch

www.sarb.ch



Älter werden im vertrauten Umfeld